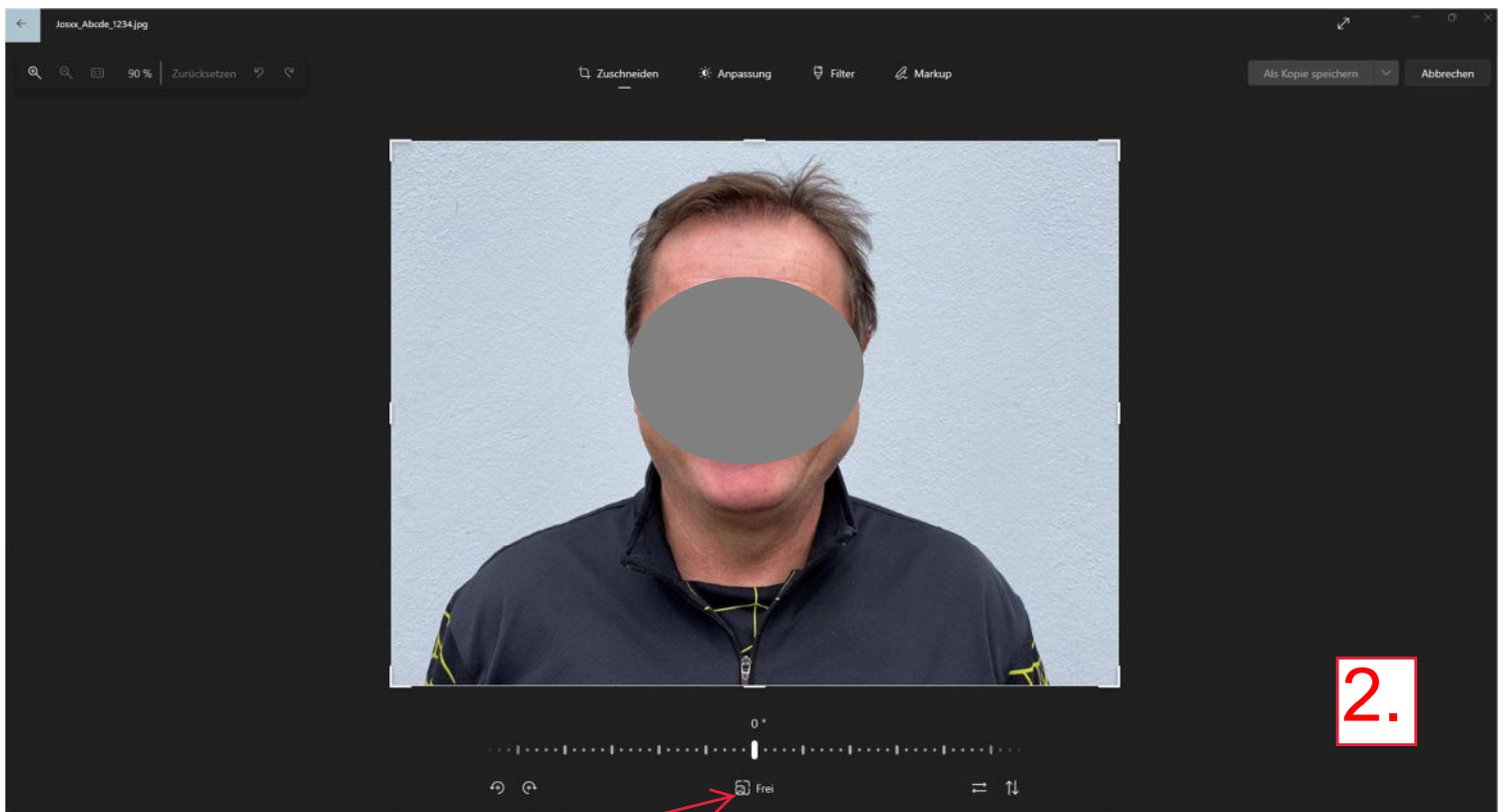
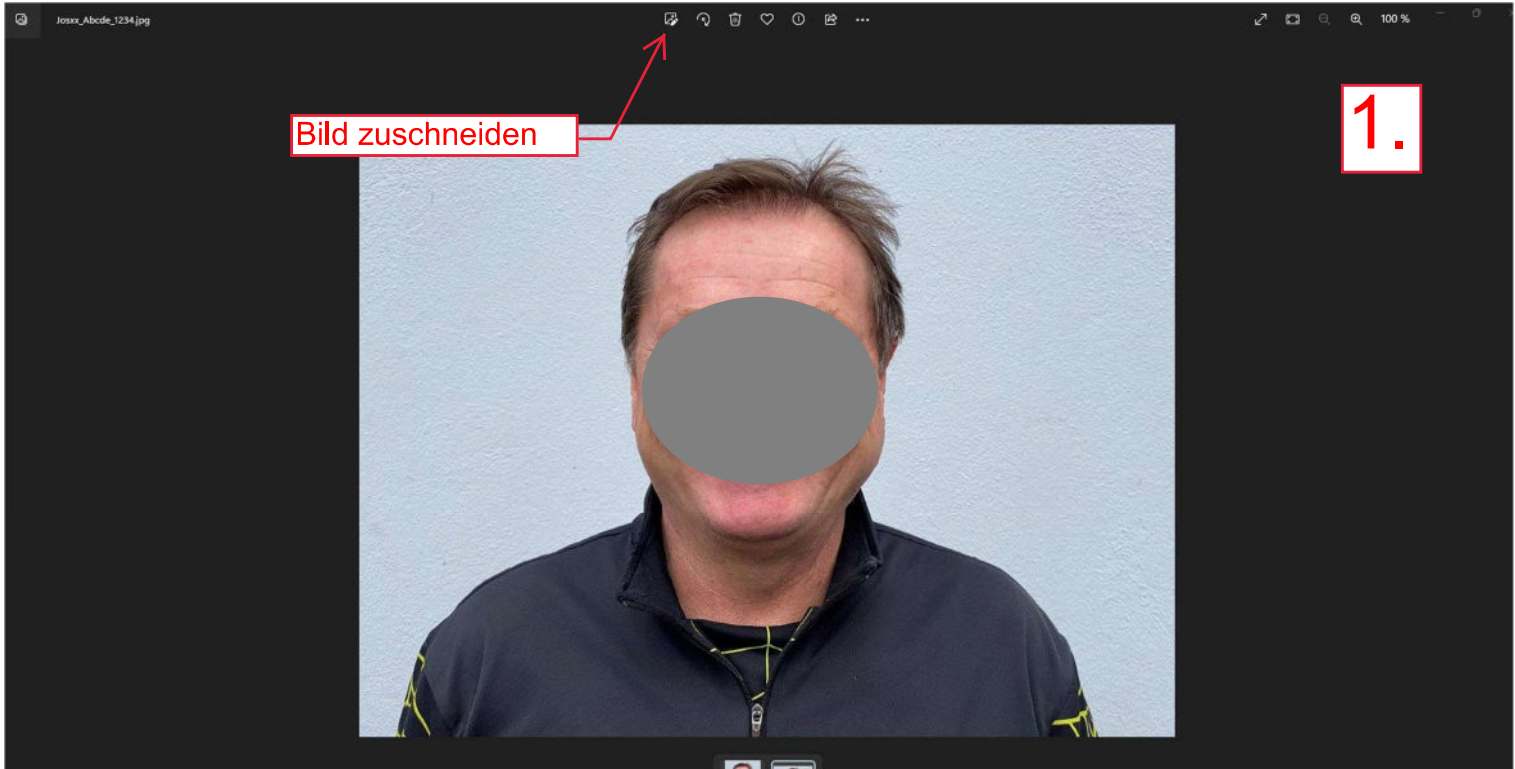
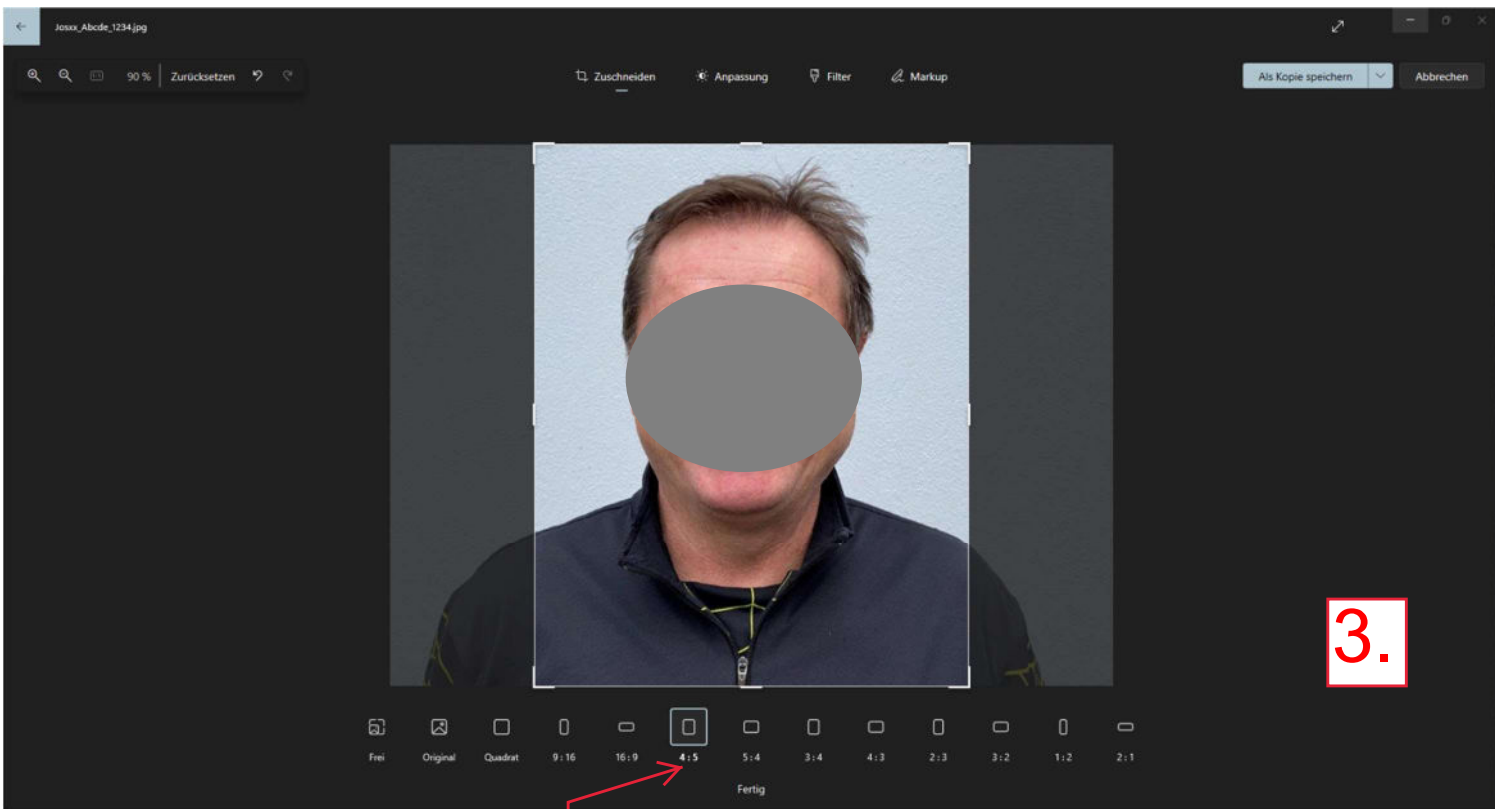
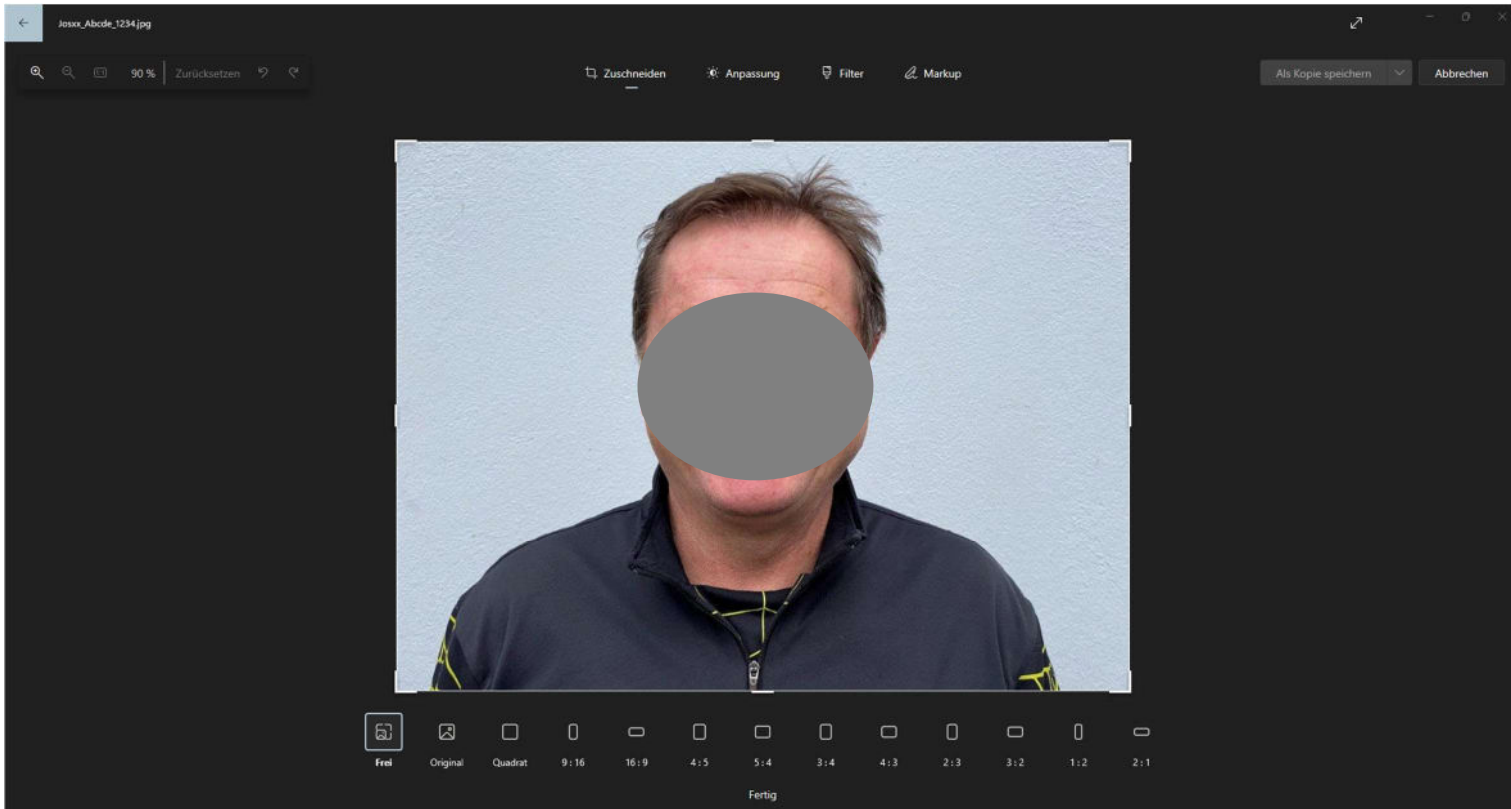


Fotos für die Mitgliederverwaltung – Wichtige Punkte: heller Hintergrund, Aufnahme mittig, Höhe bis Brust

Bildbearbeitung mit Windows Fotoanzeige

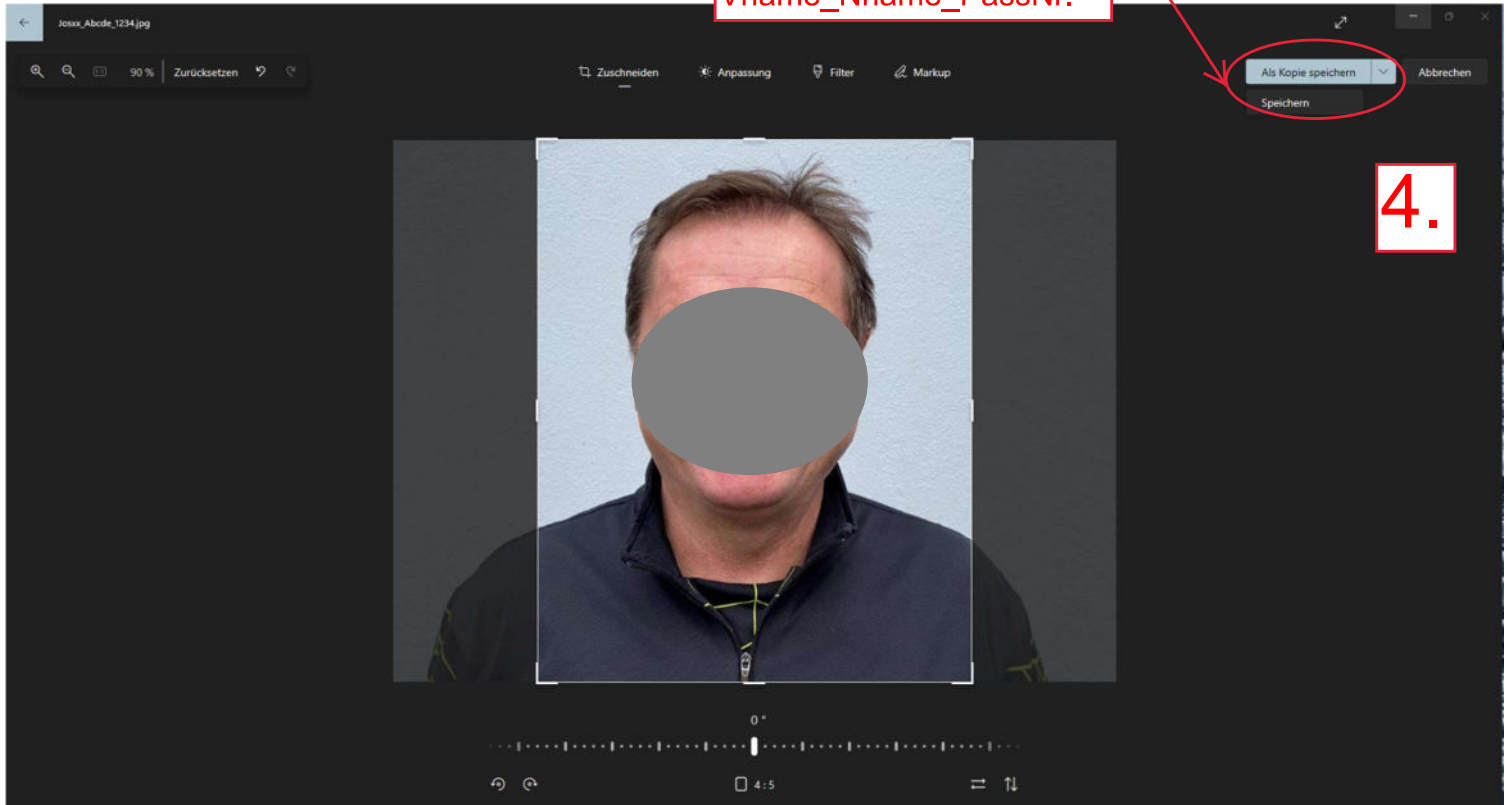


Auswahl Format

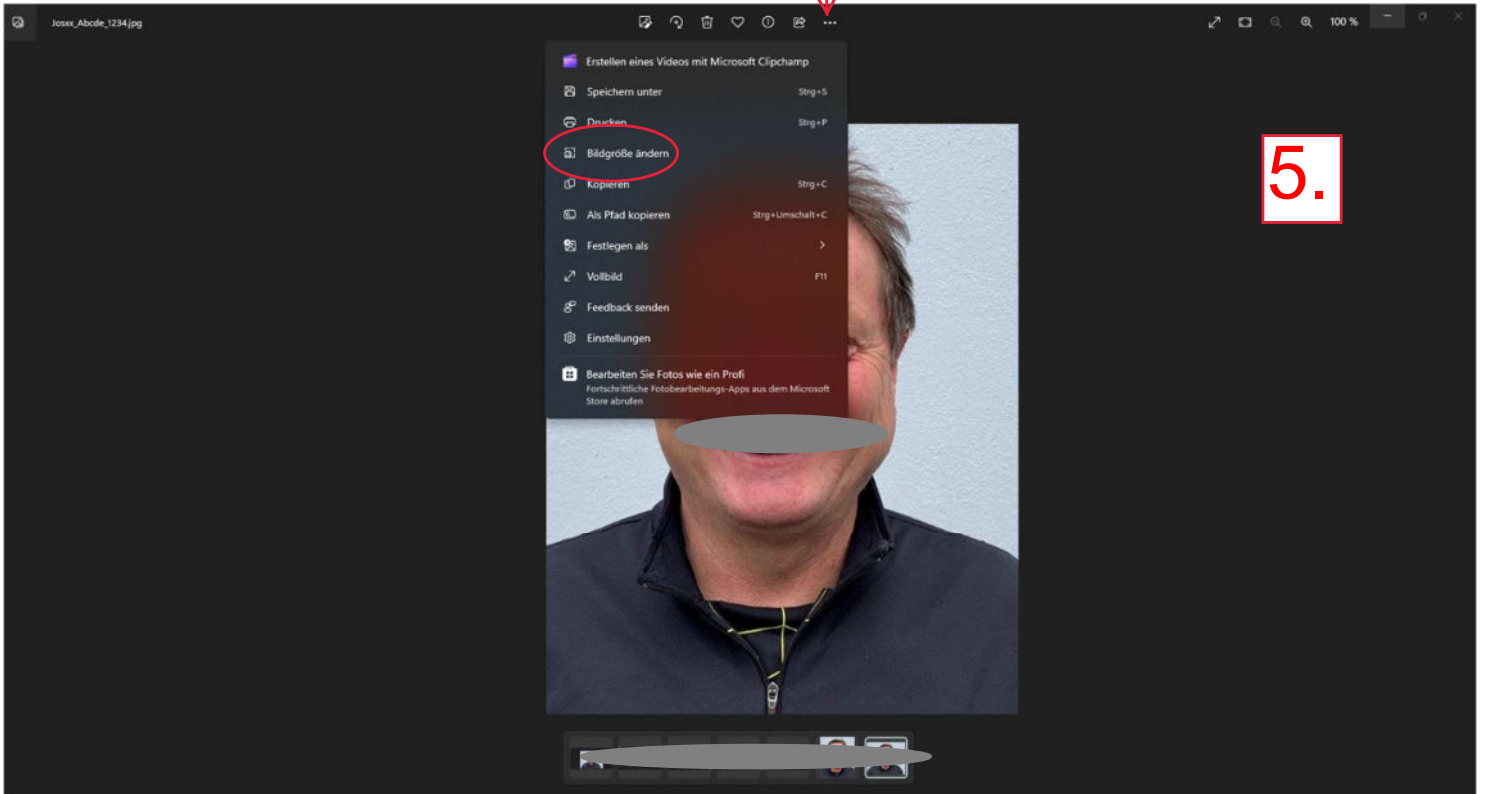


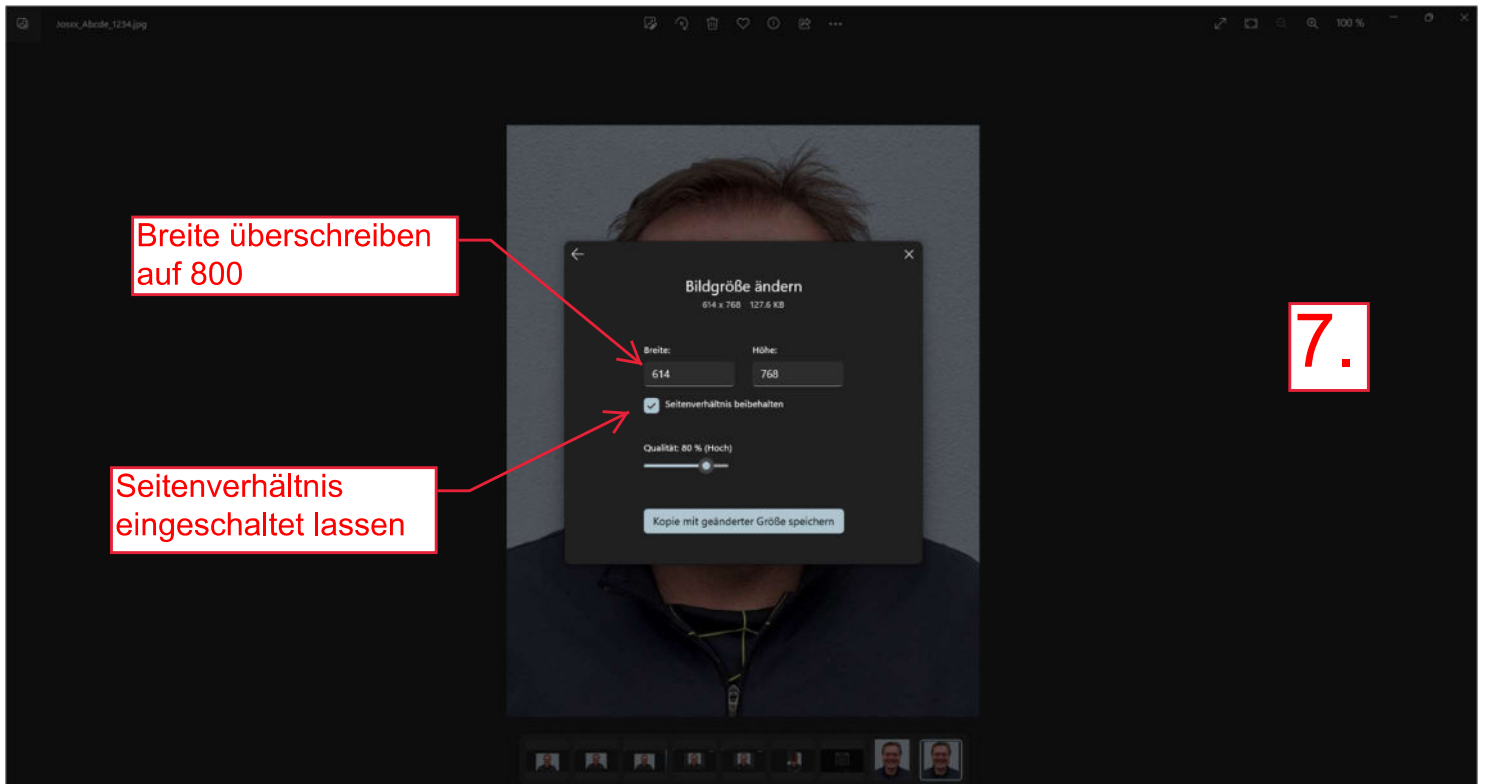
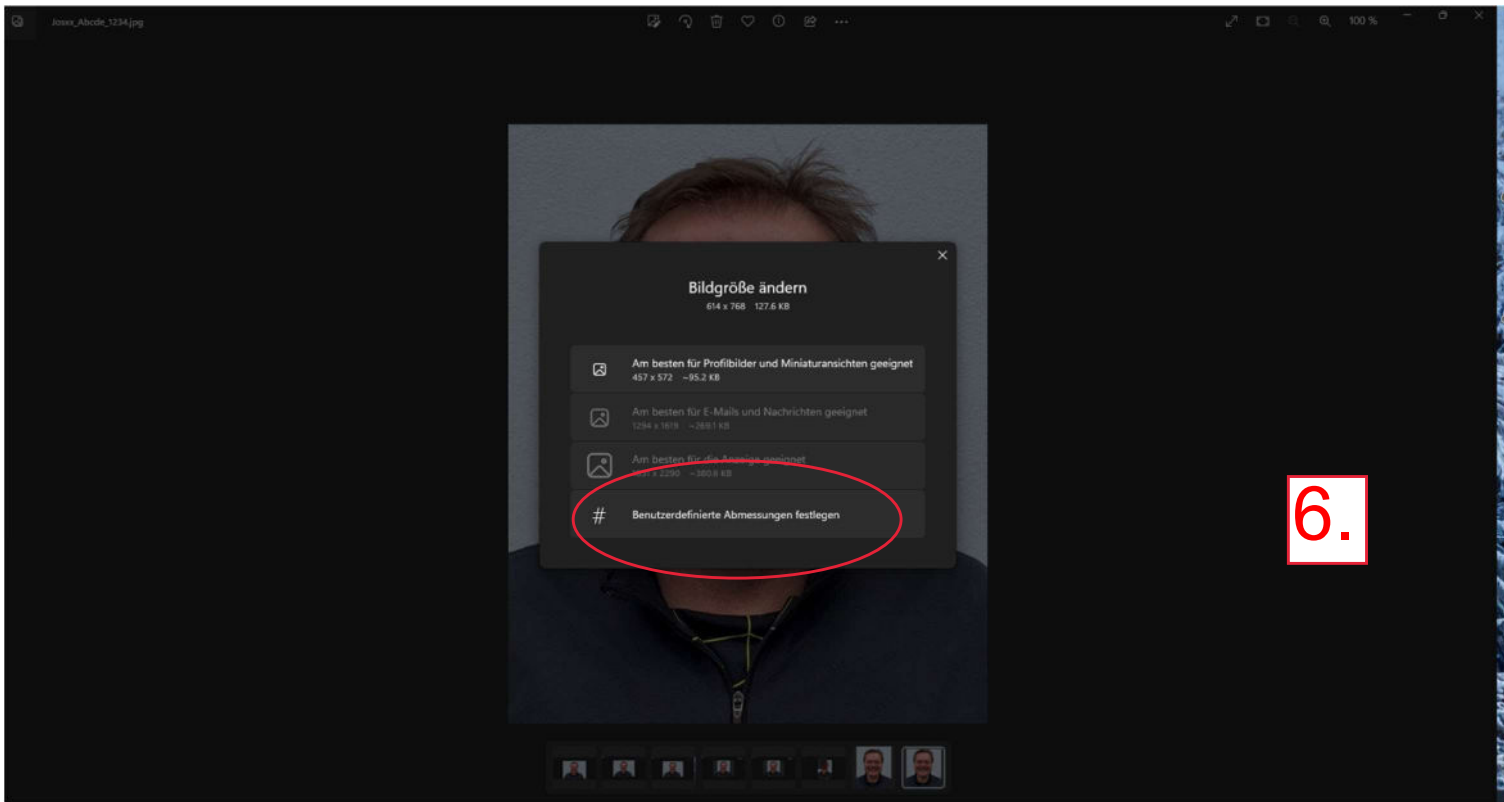
Auswahl 4:5

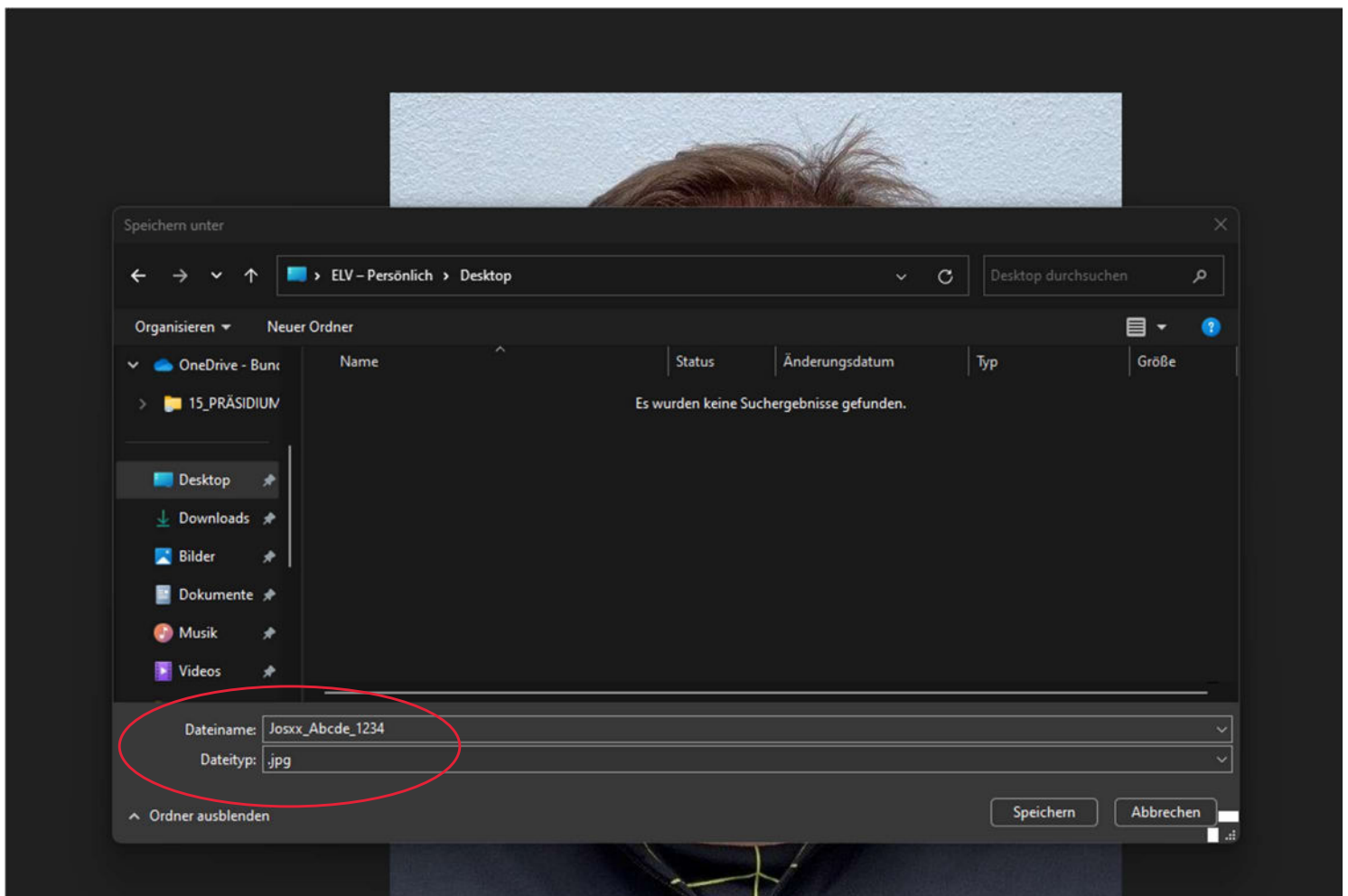
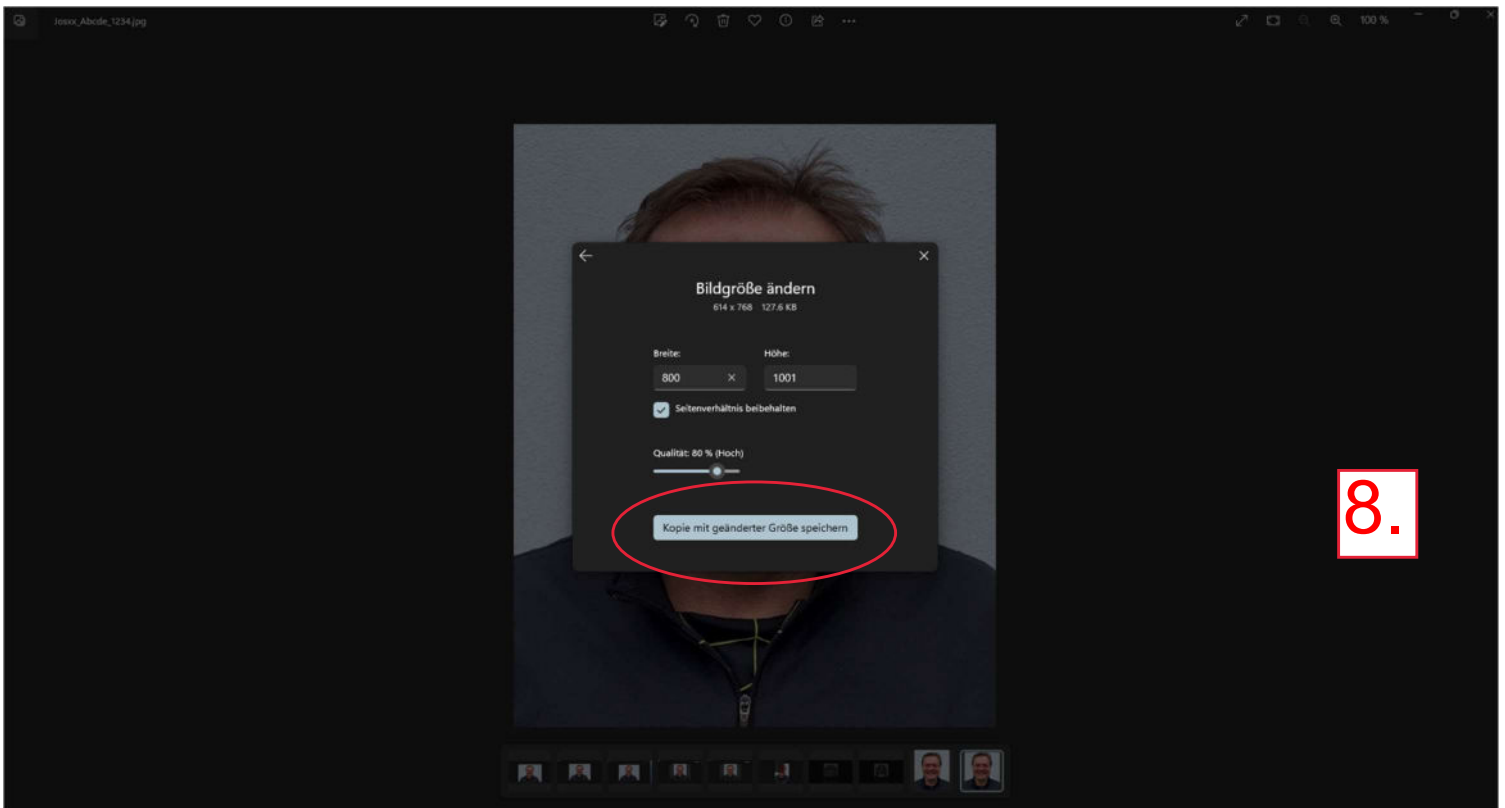
Speichern  
Vname\_Nname\_PassNr.



3 Punkte auswählen







Beim Speichern ist wichtig das beim Dateinamen anstatt der Leerzeichen " " verwendet werden. Der Dateityp soll .jpg sein



Falls die Möglichkeit der Bildbearbeitung nicht besteht, so ist es wichtig dass die Speicherung eine .jpg Datei ist. Die Verarbeitung erfolgt dann durch Florian Hausberger.